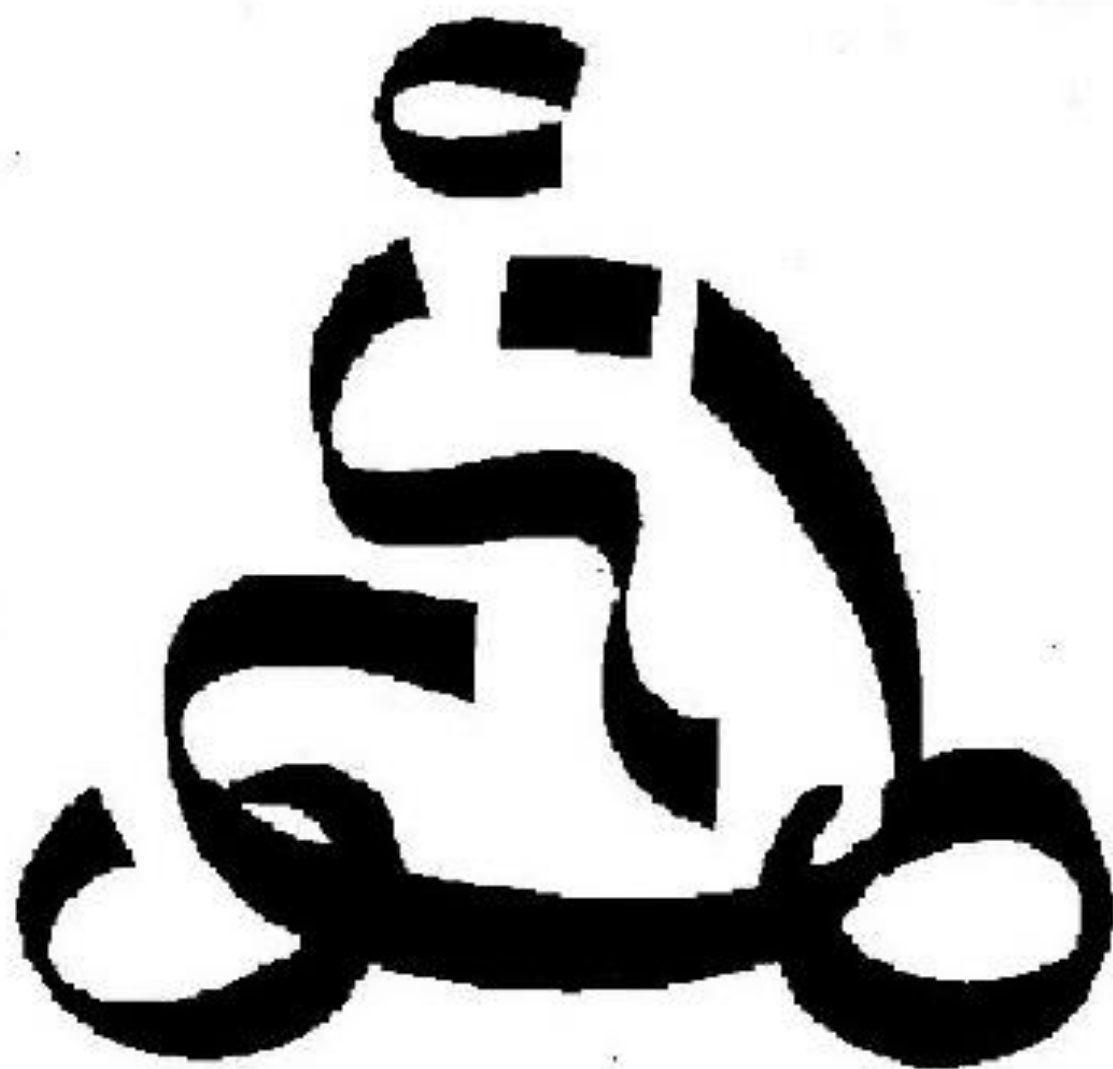


2018 CATALOG

CMR



**EXACT**

# 目錄

## 內容

目錄 .....	2
汽缸系列 .....	4
原廠型 .....	4
改裝型 .....	22
附凸頂鍛造活塞 .....	36
附鍛造活塞(陶瓷) .....	40
陶瓷 .....	42
加大汽缸蓋系列 .....	44
CNC呼吸孔蓋/汽門蓋 .....	46
曲軸系列 .....	48
競技曲軸總成 .....	48
原廠型曲軸總成 .....	50
凸輪軸/偏心軸/鳥仔系列 .....	51
高角度凸輪 .....	51
原廠型偏心軸 .....	53
原廠型鳥仔 .....	54
缸頭配件系列 .....	55
加大汽門 .....	55
進排氣閥門(汽門) (日鍛) .....	57
缸頭配件 .....	58
油封/培林/軸承/銷彈簧 .....	62
活塞插銷 .....	64
競技用齒輪 .....	65
歧管系列 .....	66
歧管接頭 .....	69
化油器系列 .....	70
噴射系列 .....	78
.....	81
傳動系列 .....	82
競技用傳動 .....	82
原廠型傳動組 .....	88
皮帶 .....	91
啟動馬達系列 .....	92
起動盤/起動齒輪系列 .....	94
加速管系列 .....	96
三業車系 .....	96
光陽車系 .....	98
三陽車系 .....	102
PGO車系 .....	103
鈴木車系 .....	104
宏佳騰車系 .....	105
全白鐵系列 .....	106
原廠型排氣管 .....	106

空氣濾清器系列.....	107
空氣濾清器.....	108
墊片系列.....	109
競技電子系列.....	116
LED 燈泡.....	117
燈泡系列.....	118
燈殼系列.....	121
握把系列.....	122
避震器.....	124
碟盤系列.....	126
照後鏡.....	128
煞車皮.....	129
警示器/定位器系列.....	130
配線組系列.....	131
喇叭系列.....	134
牌框翹牌器系列.....	135
后土除.....	136
鋁合金前後踏板.....	139
風嘴帽/風嘴頭系列.....	140
風嘴頭.....	140
螺絲系列.....	141
EXACT CMR 正點部品.....	145
NGK 火星塞.....	151
NGK 鉸合金火星塞.....	151
NGK 超白金火星塞.....	152
NGK R級火星塞.....	153
NGK 一般型火星塞.....	154
NGK 砂導線/接頭.....	155
NGK 火星塞蓋.....	156
POSH.....	157

# 汽缸系列

## 原廠型



品名：勁戰 125 汽缸組

規格：原廠型

適用機種

內徑：52.4mm 外徑：59.7mm

勁戰 125

新勁戰 125

GTR125

BWS125

RAY-125



品名：RS100 汽缸組

規格：原廠型

適用機種

內徑：49mm 外徑：52mm

RS-100

RSZ-100

SUPER-4100

CUXI-100

RS ZERO-100



品名：迅光-125 汽缸(Ø13 孔)

規格：原廠型

適用機種

內徑：51.5mm 外徑：57.5mm

迅光 100

風光 100

SV MAX125

車玩 125



品名：VINO-50 四型程水冷汽缸組

規格：原廠型

適用機種

內徑：38mm 外徑：46mm

VINO-50 四型程



品名：CIAO 115 汽缸

規格：原廠型

適用機種

內徑： mm 外徑： mm

CIAO 115



品名：CUXI 115 汽缸

規格：原廠型

適用機種

內徑： mm 外徑： mm

CUXI 115



品名： MAJESTY(馬佳士帝)汽缸組

規格：原廠型

適用機種

內徑：53.7mm 外徑：64.7mm

MAJESTY 125 (馬佳士帝)



品名：勁風 50 汽缸組

規格：原廠型

適用機種

內徑：40mm 外徑：51mm

勁風 50

JOG50



品名：勁風 90 汽缸組

規格：原廠型

適用  
機種

內徑：50mm 外徑：56.3mm

勁風 90

JOG90



品名：BWS100 汽缸組

規格：原廠型

適用  
機種

內徑：52mm 外徑：60.7mm

BWS100





品名：豪邁 125 汽缸組

規格：原廠型

適用  
機種

內徑：52.4mm 外徑：58.5mm

豪邁 125

迪爵 125



品名：奔騰 125 汽缸組

規格：原廠型

適用  
機種

內徑：52.4mm 外徑：58.5mm

奔騰 125

G3 125

G4 125

GP 125



品名：奔騰 125 4V 汽缸組

規格：原廠型

適用機種

內徑：52.4mm 外徑：58.5mm

奔騰 125, 4V



品名：悍將 125 4V 汽缸組

規格：原廠型

適用機種

內徑：52.4mm 外徑：65mm

悍將 125

戰將 125



品名：高手 125 汽缸組

規格：原廠型

適用機種

內徑：52.4mm 外徑：58.5mm

高手 125



品名：高手 100 汽缸組

規格：原廠型

適用機種

內徑：內徑：50mm 外徑：55.5mm

高手 100

MIO 100



品名：RX 110 汽缸組

規格：原廠型

適用機種

內徑：50mm 外徑：55.5mm

RX110



品名：IRX 110 汽缸組

規格：原廠型

適用機種

內徑： 外徑：

IRX110



品名：GR-125 汽缸組

規格：原廠型

適  
用  
機  
種

內徑： mm      外徑： mm

GR-125



品名：JBUBU-115 汽缸組

規格：原廠型

適  
用  
機  
種

內徑： 外徑：

JBUBU-115



品名：野狼傳奇-125 汽缸組

規格：原廠型

適用  
機種

內徑：51.5mm 外徑：62mm (活塞比R狼高)

野狼傳奇-125

品名：野狼傳奇-125 汽缸組 R 版

規格：原廠型

適用  
機種

內徑：51.5mm 外徑：62mm

野狼傳奇-125 R 版



品名：JR100 汽缸組

規格：原廠型

適用機種

內徑：50mm 外徑：55.5mm

JR100

KIWI100

得意 100



品名：G5 125 汽缸組(沒附缸蓋墊片)

規格：原廠型

適用機種

內徑：52.4mm 外徑：62mm

G5 125

雷霆 125



品名：G5 150 汽缸組

規格：原廠型

適用  
機種

內徑：59mm 外徑：62mm

G5 150

雷霆 150



品名：小豪邁 50 汽缸組

規格：原廠型

適用  
機種

內徑：44mm 外徑：50mm

內徑：47mm 外徑：54.5mm

小豪邁





品名：VJR-125 汽缸組汽缸組

規格：原廠型

適用機種

內徑：mm 外徑：mm

VJR-125



品名：VJR110 汽缸組(沒附缸蓋墊片)

規格：原廠型

適用機種

內徑：52.4mm 外徑：60mm

VJR110

CANDY110

MANY110



品名：DI050 汽缸組

規格：原廠型

適  
用  
機  
種

內徑：39mm 外徑：54.5mm

DI050



品名：GOING 50 汽缸組

規格：原廠型

適  
用  
機  
種

內徑：39mm 外徑：61mm

GOING 50

翔鷹 50



品名：GOING 100 汽缸組

規格：原廠型

適  
用  
機  
種

內徑：50mm 外徑：61mm

GOING 100

翔鷹 100



品名：KIWI70 汽缸組

規格：原廠型

適  
用  
機  
種

內徑：51.4mm 外徑：54.5mm

KIWI 70



品名：MI050 汽缸組

規格：原廠型

適  
用  
機  
種

內徑：39mm 外徑：45.8mm

內徑：42mm 外徑：45.8mm

MI050



品名：A 博士 150 汽缸組

規格：原廠型

適  
用  
機  
種

內徑：61mm 外徑：66mm

A 博士



品名：RV180 汽缸組

規格：原廠型

適用機種 內徑：61mm 外徑：66.5mm 定位肖：11m/m

RV180



品名：星艦 125 汽缸

規格：原廠型

適用機種 內徑：52mm 外徑：59mm

內徑：57mm 外徑：64mm(150cc)

星艦 125

[請按此返回目錄](#)

## 改裝型



品名：勁戰 125 汽缸組		規格：改裝型	
適用機種	內徑：58.5mm\59mm	外徑：61.4 mm	活塞側高：12.5 mm 中間：12.5mm
	內徑：61mm	外徑：65 mm	活塞側高：12.5 mm 中間：12.5mm
	內徑：63 mm\63.5 mm	外徑：69 mm	活塞側高：12.5 mm 中間：12.5mm
	內徑：65 mm\66 mm	外徑：69 mm	活塞側高：12.5 mm 中間：12.5mm
	內徑：67 mm	外徑：70 mm	活塞側高：12.5 mm 中間：12.5mm
	勁戰 125	新勁戰 125	GTR125
BWS125			



品名：勁戰 125 汽缸組(NASA活塞)		規格：改裝型	
適用機種	內徑：58.5mm\59mm	外徑：61.4mm	活塞側高：12.5mm 中間：14.5mm
	勁戰 125	新勁戰 125	GTR125
	BWS125		



品名：S-MAX 155 汽缸組

規格：改裝型

適用機種	內徑：61mm		外徑： mm	活塞側高：12.5mm	中間：
	S-MAX 155				



品名：RS100 汽缸組

規格：改裝型

適用機種	內徑：55mm		外徑：57.5mm		
	內徑:58 /58.5 /59 /61mm		外徑:65mm	活塞側高:12.5mm	中間:12.5mm
	內徑：63mm/65mm		外徑:69mm	活塞側高:12.5mm	中間:12.5mm
	RS100		RSZ100		SUPER-4100
	CUXY100				



品名：迅光-125 汽缸(Ø13 孔)		規格：改裝型	
適用機種	內徑：55mm/57mm 外徑：57mm		
	內徑：57mm 外徑：60mm		
	迅光 125	風光 125	SV MAX125
	車玩 125		
品名：迅光-125 汽缸(Ø15 孔)		規格：改裝型	
適用機種	內徑：59mm/61mm/63mm 外徑：65mm		
	迅光 125	風光 125	SV MAX125
	車玩 125		
品名：迅光-125 汽缸(Ø13 孔)		規格：改裝型	
適用機種	內徑：57mm 外徑：60mm		
	勁風光 125		





品名： VINO-50 四型程水冷汽缸組

規格： **改裝型**

適  
用  
機  
種

內徑：44mm 外徑：46mm

VINO-50 四型程



品名： MAJESTY(馬佳士帝)汽缸組

規格： **改裝型**

適  
用  
機  
種

內徑：59mm\61mm\63mm 外徑：66mm

125, MAJESTY(馬佳士帝)



品名：勁風 50 汽缸組

規格：改裝型

適用  
機種

內徑：44mm(65cc)\48mm(90cc) 外徑：51mm

勁風 50

JOG50



品名：勁風 90 汽缸組

規格：改裝型

適用  
機種

內徑：52.5mm 外徑：57mm

勁風 90

JOG90



品名：豪邁 125 汽缸組

規格：改裝型

適用機種

內徑：57mm(175cc) 外徑：60.2mm

內徑：58mm\60mm 外徑：60.2mm

豪邁 125

迪爵 125

奔騰 125

G3 125

G4 125

GP 125



品名：奔騰 125 汽缸組

規格：改裝型

適用機種

內徑：57mm\58.5mm 外徑：60.7mm

內徑：61mm\62mm\63mm 外徑：65mm

豪邁 125

迪爵 125

奔騰 125

G3 125

G4 125

GP 125



品名：奔騰 125 4V 汽缸組

規格：改裝型

適用  
機種

內徑：57mm\58.5mm 外徑：60.7mm

內徑：61mm\62mm\63mm 外徑：65mm

奔騰 125 4V



品名：悍將 125 2V 汽缸組

規格：改裝型

適用  
機種

內徑：58.5mm\59mm\61mm\62mm\63mm 外徑：66mm

內徑：65mm\66mm\67mm 外徑：74.5mm

悍將 125

戰將 125



品名：悍將 125 4V 汽缸組

規格：改裝型

適用機種

內徑：58.5mm\59mm\61mm\63mm

外徑：66mm

內徑：65mm\66mm\67mm

外徑：74.5mm

內徑：65mm\66mm\67mm

外徑：74.5mm

管頭長(加長型)

悍將 125

戰將 125



品名：高手 125 汽缸組

規格：改裝型

適用機種

內徑：58.5mm 外徑：61.8mm

內徑：61mm\63mm 外徑：65mm

高手 125



品名：高手 100 汽缸組

規格：改裝型

適用  
機種

內徑：55mm 外徑：57.8mm

內徑：58.5mm 外徑：60.5mm

高手 100

MIO100

RX110



品名：NEW戰將 汽缸組

規格：改裝型

適用  
機種

內徑：61mm 外徑：

NEW戰將 150



品名：野狼傳奇-125 汽缸組

規格：改裝型

適用  
機種

內徑：62mm 外徑：66mm

內徑：65mm 外徑：69mm

野狼傳奇-125

品名：野狼傳奇-125 汽缸組 R 版

規格：改裝型

適用  
機種

內徑：62mm 外徑：66mm

內徑：65mm 外徑：69mm

野狼傳奇-125 R 版



品名：JR100 汽缸組

規格：改裝型

適用  
機種

內徑：55mm\56mm

外徑：58mm

內徑：58.5mm\59mm

外徑：61.5mm

內徑：61mm

外徑：65mm

JR100

KIWI100

得意 100



品名：G5 125 汽缸組

規格：改裝型

適用  
機種

內徑：59mm

外徑：62mm

內徑：61mm

外徑：65mm

內徑：63mm\65mm\66mm

外徑：69mm

G5 125\ 150

雷霆 125\150





品名：G5 150 汽缸組

規格：改裝型

適用機種

內徑：61mm

外徑：65mm

內徑：63mm\65mm\66mm 外徑：69mm

G5 125\ 150

雷霆 125\150



品名：VJR110 汽缸組

規格：改裝型

適用機種

內徑：56mm 外徑：60mm

VJR100

VJR110

CANDY110

MANY110



品名：DI050 汽缸組

規格：改裝型

適用機種

內徑：43mm\44mm\45mm\47mm\48mm

半套內徑：50mm 外徑：54.5mm

全套內徑：50mm 外徑：54.5mm

DI050



品名：GOING 50 汽缸組

規格：改裝型

適用機種

內徑：44mm 外徑：61mm

GOING 50

翔鷹 50



品名：GOING 100 汽缸組

規格：改裝型

適用機種

內徑：55mm 外徑：61mm

GOING 100

翔鷹 100



品名：V125 汽缸組

規格：改裝型

適用機種

內徑：59mm 外徑：65mm

內徑：61mm 外徑：65mm

V125

GSR125

[請按此返回目錄](#)

## 附凸頂鍛造活塞



品名：勁戰 125 汽缸組

規格：附凸頂鍛造活塞

適用機種	內徑：58 mm\58.5 mm\59 mm	外徑：61.4 mm	活塞側高：12.8 mm
	中間：13 mm\14.5 mm\15.5 mm		
	內徑：61 mm	外徑：65 mm	活塞側高：12.8 mm
	中間：13 mm\14.5 mm\15.5 mm		
	內徑：63 mm\65 mm\66 mm	外徑：69 mm	活塞側高：12.8 mm
	中間：13 mm\14.5 mm\15.5 mm		
	內徑：67 mm	外徑：70.5 mm	活塞側高：12.8 mm
	中間：13 mm\14.5 mm\15.5 mm		
	內徑：69 mm\70 mm\74.5 mm\75 mm	外徑：78 mm	長度：78 mm
活塞側高：12.5 mm	中間：12.5 mm		
內徑：71.5 mm\72.7 mm	外徑：76 mm	長度：78.8 mm	
活塞側高：12.5 mm	中間：12.5 mm(加長型)		
內徑：71.5 mm\72.7 mm	外徑：76 mm	長度：72.8 mm	
活塞側高：12.5 mm	中間：12.5 mm		
	勁戰 125	新勁戰 125	GTR125
	BWS125		



品名：RS100 汽缸組

規格：附凸頂鍛造活塞

適用機種	內徑：58.5mm/59mm/61mm	外徑：65mm	活塞側高：12.8 mm	中間：14.5mm
	內徑：63mm/65mm	外徑：69mm	活塞側高：12.8mm	中間：14.5mm
	RS100	RSZ100	SUPER-4 100	
	CUXY100			



品名：悍將 125 4V 汽缸組

規格：附凸頂鍛造活塞

適用機種	內徑：58.5mm\59mm\61mm\63mm	外徑：66mm	
	內徑：65mm\66mm\67mm	外徑：74.5mm	活塞側高：12.8mm
	中間：14.5mm		
	內徑：65mm\66mm\67mm	外徑：74.5mm	活塞側高：12.8mm
	中間：14.5mm	管頭長(加長型)	
	悍將 125	戰將 125	



品名：高手 125 汽缸組

規格：附凸頂鍛造活塞

適用  
機種

內徑：58.5mm 外徑：61.8mm

內徑：61mm\63mm 外徑：65mm

高手 125



品名：G5 125 汽缸組

規格：附凸頂鍛造活塞

適用  
機種

內徑：59mm 外徑：62mm

內徑：61mm 外徑：65mm

內徑：63mm\65mm\66mm 外徑：69mm

G5 125\ 150

雷霆 125\150



品名：奔騰 125 汽缸組

規格：附鍛造活塞

適用  
機種

內徑：58.5mm

外徑：60.7mm

內徑：61mm\62mm\63mm

外徑：65mm

奔騰 125

G3 125

G4 125

GP 125



品名：VJR 110 汽缸組

規格：附鍛造活塞

適用  
機種

內徑：58.5mm

外徑：65mm

VJR100

VJR110

[請按此返回目錄](#)

## 附鍛造活塞(陶瓷)



品名：勁戰 125 汽缸組

規格：附鍛造活塞(陶瓷)

適用機種	內徑：58 mm\59 mm	外徑：61.4 mm	活塞側高：12.8 mm
	中間：13mm\14.5 mm\15.5 mm(陶瓷)		
	內徑：61 mm	外徑：65 mm	活塞側高：12.8 mm
	中間：13 mm\14.5 mm\15.5mm(陶瓷)		
	內徑：63 mm\65mm\66mm	外徑：69 mm	活塞側高：12.8 mm
	中間：13/14.5/15.5 mm(陶瓷)		
	內徑：67 mm	外徑：70.5 mm	活塞側高：12.8 mm
	中間：13/14.5/15.5mm(陶瓷)		
	內徑：67 mm	外徑：70.5 mm	活塞側高：12.8 mm
	中間：13/14.5/15.5mm(陶瓷)		

勁戰 125

新勁戰 125

GTR125

BWS125





品名：G5 125 汽缸組

規格：附鍛造活塞(陶瓷)

適用機種

內徑：59mm 外徑：62mm

內徑：61mm 外徑：65mm

內徑：63mm\65mm\66mm 外徑：69mm

G5 125\ 150

雷霆 125\150



品名：S-MAX 155汽缸組

規格：附鍛造活塞(陶瓷)

適用機種

內徑：61mm 外徑：65mm

內徑： 外徑：

S-MAX 155

# 陶瓷



品名：勁戰 125 汽缸組

規格：陶瓷

適用機種	內徑：58.5 mm\59 mm    外徑：61.4 mm    活塞側高：12.8 mm    中間：13.8 mm		
	內徑：61 mm    外徑：65 mm    活塞側高：12.8 mm    中間：13.8 mm		
	內徑：67 mm    外徑：70.5 mm    活塞側高：12.8 mm    中間：13.8 mm		
	勁戰 125	新勁戰 125	GTR125
	BWS125		



品名：V125 汽缸組

規格：陶瓷

適用機種	內徑：61mm    外徑：65mm		
	V125	GSR125	



品名： G6-150 汽缸組

規格：陶瓷

適用機種

內徑：59 mm 外徑：mm

G6-150



品名： TIGRA-150 汽缸組

規格：陶瓷

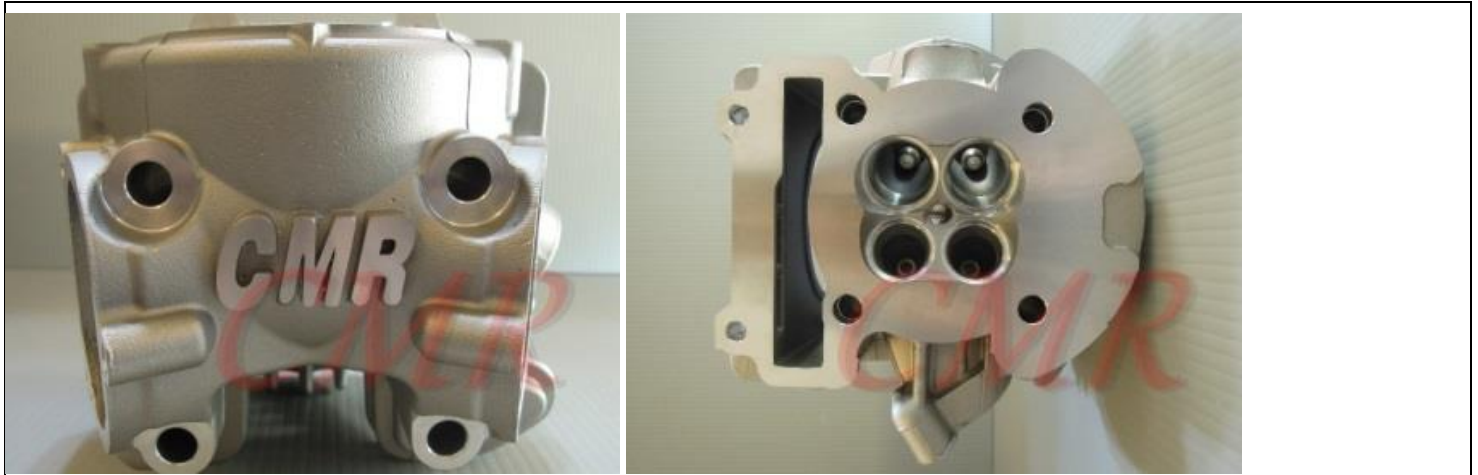
適用機種

內徑： mm 外徑： mm

TIGRA-150

[請按此返回目錄](#)

## 加大汽缸蓋系列



品名：勁戰-125 加大汽缸蓋(1.2.3)		規格：
適用 機 種	1號 汽門尺寸：進21mm 排19mm 汽門內孔：進18mm 排16mm 進氣外移 1.0mm 排氣外移 1.0mm	3號 汽門尺寸：進24mm 排21mm 汽門內孔：進20.5mm 排17mm 進氣外移 1.8mm 排氣外移 1.0mm
	2號 汽門尺寸：進23.5mm 排 20mm 汽門內孔：進20.5mm 排17mm 進氣外移 1.8mm 排氣外移 1.0mm	
	勁戰-125	



品名：RS-100 加大汽缸蓋		規格：
適 用 機 種	內徑：55mm 59mm 61mm 汽門尺寸( IN 28mm, EX 24 mm) 進氣孔 25mm 排氣孔 20.5mm	
	RS-100	



品名：GY6-125 加大汽缸蓋

規格：57mm/59mm/61mm

適用機種

GY6-125



品名：D10 加大汽缸蓋

規格：50mm/54mm

適用機種

D10



品名：JOG 加大汽缸蓋

規格：47mm/50mm

適用機種

JOG50

JOG90

[請按此返回目錄](#)

## CNC呼吸孔蓋/汽門蓋



品名：CNC 切削汽門(鳥仔)蓋

規格：

適 用 機 種

RS-100



CNC 切削汽門(鳥仔)蓋

規格：

適 用 機 種

勁戰-125



品名：CNC 切削呼吸孔蓋

規格：金、銀、橘、紅

適 用 機 種

RS-100

[請按此返回目錄](#)

# 曲 軸 系 列

## 競技曲軸總成



品名： 勁戰競技曲軸總成

規格	300 條 <b>CNC 切銷配重</b>		
	600 條		
	1000 條		
	1500 條		
適用機種	勁戰 125	新勁戰 125	GTR125

品名： RS 競技曲軸總成

規格	300 條 <b>Ø13 孔</b>		
	300 條 <b>Ø15 孔</b>		
	600 條 <b>(內鏈齒輪 4V 用)</b>		
	1300 條 <b>(內鏈齒輪 4V 用)</b>		
適用機種	RS100	RSZ100	SUPER-4100
	CUXY100		

品名： 高手 100 競技曲軸總成

規格	300 條 <b>Ø15 孔</b>		
適用機種	高手 100	MIO 100	R-1 100



品名： JR 100 曲軸總成

規格	600 條 Ø15 孔		
適用機種	JR100	KIWI100	得意 100

品名： VJR 曲軸總成

規格	220 條 Ø15 孔		
	520 條 Ø15 孔		
適用機種	VJR 100	VJR 110	

品名：豪邁 125 曲軸總成

規格	300 條		
	400 條		
適用機種	豪邁 125	迪爵 125	

品名：奔騰 125 曲軸總成

規格	300 條		
適用機種	奔騰 125	G3 125	G4 125
	GP 125		

品名：悍將 125 曲軸總成

規格	300 條		
適用機種	悍將 125	高手 125	R-1 125

品名：DIO50 曲軸總成

規格	改 90cc 全套		
適用機種	DIO		

品名：JOG50 曲軸總成包覆式

規格	改 65cc 半套		
	改 90cc 全套		
適用機種	JOG		

# 原廠型曲軸總成



## 品名：4T 全車系曲軸

規格	原廠型式		
適用機種	JR100	RS100	得意 100
	5HK100	RS-ZERO 100	
	迅光 125	豪邁 125	奔騰 125
	勁風光 125	風光 125	新車玩 125
	勁戰 125	悍將 125	G5 125

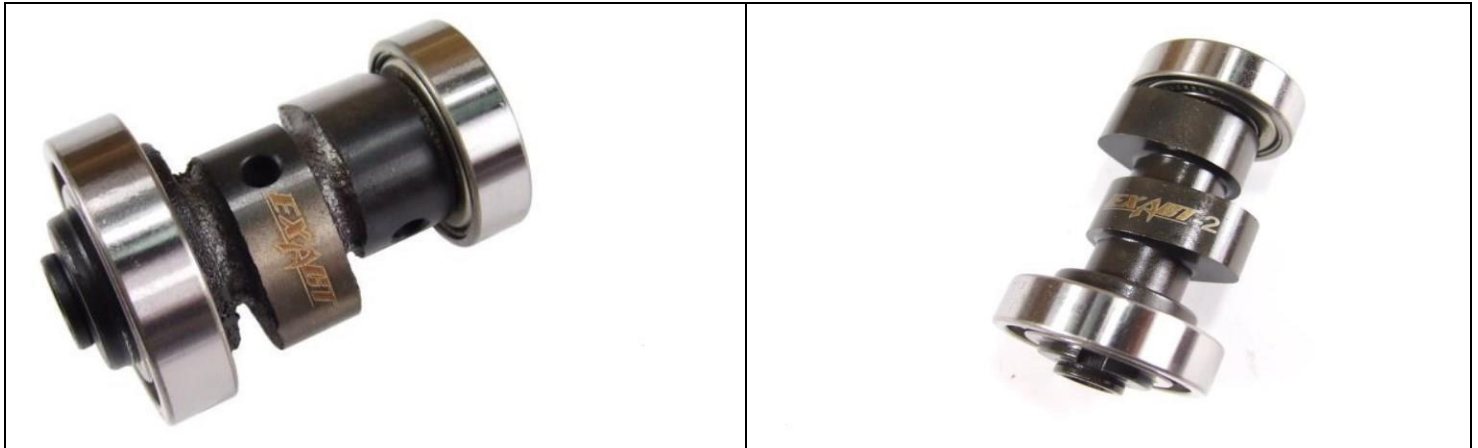
## 品名：2T 全車系曲軸

規格	原廠型式		
適用機種	JOG50	DI050(一期)	奪標 50
	JOG90	DI050(二期)	翔鷹 50(一期)
	新生代 50	新貴 50	翔鷹 50(二期)
	HOT50	天箭 50	
	HOT90	天箭 90	凌風 90
	大路易 90	領導 90	
	BWS100	翔鷹 100	

[請按此返回目錄](#)

# 凸輪軸/偏心軸/鳥仔系列

## 高角度凸輪



品名：勁戰高角度凸輪

規格	1號:適用58.5mm/ 2號:適用58.5mm/ 3號:適用63mm		
	4號: 適用66mm/ 5號: 適用大改用		
適用機種	勁戰 125	新勁戰 125	GTR125

品名：RS100 高角度凸輪

規格	1號:適用55mm/ 2號:適用55mm		
適用機種	RS100	RSZ100	SUPER-4100
	CUXY100		

品名：S-MAX 155高角度凸輪軸

規格			
適用機種	S-MAX		

品名：JR 100高角度凸輪軸

規格			
適用機種	JR 100	得意100	俏麗100

品名：VJR 110高角度凸輪軸

規格			
適用機種	VJR100/VJR110	CANDY110	MANY110

品名：豪邁125高角度凸輪軸

規格			
適用機種	豪邁125	迪爵125	

品名：奔騰125高角度凸輪軸

規格			
適用機種	奔騰125	G3 125	
品名：奔騰125 4V高角度凸輪軸			
規格			
適用機種	三冠王 4V		
品名：奔騰G4 125高角度凸輪軸			
規格			
適用機種	奔騰G4 125	GP 125	
品名：奔騰G5 125高角度凸輪軸			
規格	1號/2號		
適用機種	奔騰G5 125/150	雷霆125/150	
品名：野狼傳奇高角度凸輪軸			
規格			
適用機種	野狼傳奇		
品名：R1 100 高角度凸輪軸			
規格			
適用機種	R1 100	RX 110	高手100
品名：悍將 125高角度凸輪軸			
規格			
適用機種	悍將 125	戰將150	
品名：HAM-F1高角度凸輪軸			
規格			
適用機種	HAM-F1		

[請按此返回目錄](#)

## 原廠型偏心軸



品名：原 廠 型 偏 心 軸

規格	原廠型式		
適用機種	豪邁125	勁風光125	大悍
	豪邁50/80	勁戰125	H6T
	新迪爵125	迅光125	R1 125
	金豪邁125	迎光150	H6B
	三冠王125 奔騰125	金勇125	HBAR173
	三冠王4V125	馬車125	HAMR164
	奔騰G4	愛將150	悍將150
	高手125		高手100
	豪漢125 豪漢150		飛舞100
	金旺90/100		B12
	星艦一期		金狼125
	星艦二期		傳奇125 (無尾)

[請按此返回目錄](#)

## 原廠型鳥仔



品名：原 廠 型 鳥 仔(鳥仔螺絲)

規格	<b>原廠型式</b> 鳥仔螺絲:各車系		
適用機種	豪邁125	迅光125	野狼125
	奔騰125	勁戰125	悍將4V
	三冠王4V125		新悍將
	新迪爵125		星艦
	阿帝拉		



品名：加 強 型 鳥 仔(鳥仔螺絲)

規格	標準型 外移 10MM 外移 1.8MM 汽門搖臂螺栓規格：加長型(各車系)		
適用機種	勁戰125	BWS 125	GTR 125

[請按此返回目錄](#)

# 缸頭配件系列

## 加大汽門



品名：RS 100加大汽門

規格	IN 28mm EX 24mm(φ5mm) IN 28mm EX 24mm(φ4.5mm) IN 27mm EX 23mm(φ4.5mm)		
適用機種	RS 100		

品名：勁戰125加大汽門

規格	19mm 19.5mm 20mm 20.5mm 21mm 22mm 23.5mm 24mm 25mm		
適用機種	勁戰125		

品名：三冠王125(4V)加大汽門

規格	IN 21.5mm EX 19mm(φ5mm)		
適用機種	三冠王125(4V)		

品名：悍將125(4V)加大汽門

規格	IN 21mm EX 18.5mm(φ5mm)		
適用機種	悍將125(4V)		

品名：雷霆加大汽門

規格	21mm 23mm 24mm 26mm		
適用機種	雷霆 125	G5 125	

品名：豪邁125加大汽門

規格	IN28.5mm EX23.5mm		
適用機種	豪邁125改57/ 59/61mm		

品名：豪邁125汽門

規格	加大 0.01 0.02 0.03 條 汽門桿加大		
適用機種	豪邁125		

品名：迅光125汽門

規格	加大 0.01 0.02 0.03 條 汽門桿加大		
適用機種	迅光125		

品名：VJR 110加大汽門

規格	17.5mm 20.5mm		
適用機種	VJR 110		

品名：RS 100汽門

規格	加大 0.01 0.02 條 汽門桿加大		
適用機種	RS 100		

[請按此返回目錄](#)



## 進排氣閥門(汽門) (日鍛)



品名：進排氣閥門(汽門)系列(日鍛)

規格	原廠型式		
適用機種	CB100	RS100	FZR150
	野狼 125/野狼傳奇/B12	SV MAX 125	迎光 150/馬車 125
	KG125/金勇 125	勁戰 125 4V	愛將 150
	巡弋 125(H12)/豪邁 125/金旺 100	勁風光 125	迅光 125
	名流 150	VIN050 3V	星艦 100/125/150
	名流 100/高手 100/ 心情 100	KTR125	三冠王 125/奔騰 125
	豪爽 135/KG135	KTR150	豪邁 50/80
	A 博士 150/頂客 150	G5125	阿帝拉 125/高手 125/ 心情 125
	豪漢 125/豪漢 150	G5150	悍將 4V125/150/ RS21-150
	CB100	得意 50	新悍將 4V125/ EFI 噴射/FI
	野狼 125/野狼傳奇/B12	MI050/風 50	高手 150/RV180 4V
	KG125/金勇 125		得意 100/EASY100
	巡弋 125(H12)/ 豪邁 125/金旺 100		三冠王 4V125
	新高手 100/心情 100		三冠王 150

[請按此返回目錄](#)

## 缸頭配件



品名：鋁合金缸頭油管

規格：

適 用 機 種

勁戰-125



品名：缸頭短油管

規格：

適 用 機 種

RS-100



品名：鈦合金汽門帽

規格：

適 用 機 種

RS-100

勁戰-125

VJR



品名：輕量化汽門帽

規格：

適用機種

RS-100

勁戰-125



品名：加強汽門彈簧

規格：

適用機種

RS-100

勁戰-125

戰將

奔騰



品名：鋁合金2次回壓塞

規格：

適用機種

RS-100

勁戰-125

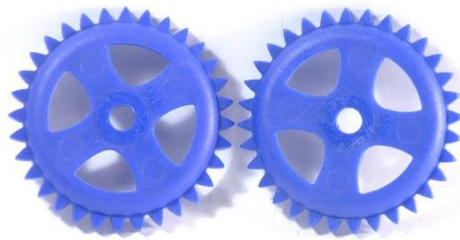


品名：汽缸蓋螺絲

規格：

適用機種

各車系



品名：CMR 勁戰機油幫浦齒輪

規格：朔鋼

適用機種

勁戰



品名：CMR輕量化凸輪軸齒輪

規格：

適用機種

勁戰125

雷霆125.150



品名：CMR 可調式凸輪軸齒輪		規格：
適用機種		
雷霆 125,150	戰將	勁戰125



品名：凸輪軸齒輪		規格：RS改4V
適用機種		
RS		



品名：曲軸齒輪		規格：RS改4V
適用機種		
RS		

# 油封/培林/軸承/銷彈簧



品名：汽門油封	規格：單弓 雙弓
---------	----------

適用機種		
------	--	--

各車系		
-----	--	--



品名：曲軸油封	規格：
---------	-----

適用機種		
------	--	--

各車系		
-----	--	--



品名：曲軸培林	規格：
---------	-----

適用機種		
------	--	--

各車系		
-----	--	--



品名：滾針軸承(活塞珠巢)

規格：

適用機種

各車系(二行程)



品名：G型環

規格：

適用機種

各車系

[請按此返回目錄](#)

# 活塞插銷



品名：

規格	原廠型式			原廠型式(輕量化型)	
適用機種	10x35	DIO改80	14x37	金旺90	13x41
	10x32.5	50CC	14x41	BWS100	13x42
	10x40	50改90	14x42	KBN100	15x41
	12x32.5	DIO	14x45	KBN改150	15x43
	12x35	DI080	14x48	L125H	15x45
	12x40	DI090	15x41	GY6	15x47
	12x45	DI054	15x43	GY6改150	
	13x36	GY680	15x45		
	13x38	RS 4CW	15x46	GY6 61	
	13x42		15x48	P150E	
			16x45	B1	
			16x47	RS135	

[請按此返回目錄](#)



# 競技用齒輪



品名：烙鋁合金鋼齒輪

適用機種	齒數							
RS 100	13x36	14x35	14x37	15x35	15x36	16x35	17x35	18x35
勁戰 125	11x39	13x39	13x38	14x38	15x37	15x38		
	16x35	17x35	18x35					
BWS125	12x40	13x39	14x38					
DIO	15x42	16x42	17x41	18x39	19x37			
GOING100勾引	16x48	17x47						
悍將 R-1	14x37	15x36	16x35	17x34				
奔騰G3 G4 GY6	14x39	15x37	16x37	17x36	18x36			
JR 100	17x48	18x47	19x46					
R-1 100	16x48	17x44	18x42					
雷霆	17x40	18x39	19x38					
G5	14x39	15x38	16x37					
VJR110	17x46	17x45	18x45					
RX110	16*51	17*50	18*49					



品名：烙鋁合金鋼前齒

適用機種	齒數							
RS 100	16x47	17x47						
勁戰 125	14x38	15x38						

# 歧管系列



品名：鋁合金加大歧管

規格：(26小孔)(30大孔)

適用機種

RS100

勁戰 125



品名：勁戰-125 鋁合金加大歧管(噴射) 大改用

規格：Φ30 Φ32 Φ36

適用機種

一 二 三四代勁戰-125

BWS 125



品名：勁戰-125 鋁合金加大歧管(黑金剛)

規格：Φ30 Φ32 Φ36

品名：RS 鋁合金加大歧管(黑金剛)

規格：Φ30 Φ28 Φ26

適用機種

一 二 三四代勁戰-125

BWS 125

RS100/ RSZ100



品名：勁戰-125 鋁合金加大歧管(黑金剛) (雙鎖)	規格：Φ30Φ32Φ36
品名：JR-100 鋁合金加大歧管(黑金剛)	規格：Φ26Φ28Φ30Φ32Φ36
品名：悍將-125 鋁合金加大歧管(黑金剛) (雙鎖)	規格：Φ26Φ28Φ30Φ32Φ36

適用機種

一 二 三四代勁戰-125/ BWS 125	JR-100	悍將-125
------------------------	--------	--------



品名：高手-100 鋁合金加大歧管(黑金剛)	規格：Φ26Φ28Φ30
品名：奔騰-125 鋁合金加大歧管(黑金剛)	規格：Φ26Φ28Φ30

適用機種

高手-100	奔騰-125
--------	--------



品名：雷霆-125 鋁合金加大歧管(黑金剛)	規格：
品名：VJR-110 鋁合金加大歧管(黑金剛)	規格：

適用機種

雷霆-125	VJR-110
--------	---------



品名：野狼傳奇鋁合金加大歧管

規格：Φ30 Φ32 Φ36

品名：KTR 雲豹鋁合金加大歧管

規格：Φ30 Φ32 Φ36

適用機種

野狼傳奇

KTR/雲豹



品名：DIO鋁合金加大歧管（黑金剛）

規格：

品名：DIO鋁合金加大歧管（黑金剛）（大金剛）

規格：

適用機種

DIO



品名：歧管塞子

規格：噴射改化油

適用機種

各車系

## 歧管接頭



品名：歧管接頭(單束環)		歧管接頭(雙鎖螺絲)	歧管接頭(雙束環)
規格	Φ26小孔	Φ26	Φ26
	Φ30大孔	Φ28	Φ28
		Φ30	Φ30
		Φ32	Φ32
		Φ35	Φ34
			Φ36

[請按此返回目錄](#)

# 化油器系列



品名：CVK 24 化油器 (KEIHIN)

規格：φ 24m/m (後拉)

適用機種

各車系



品名：CVK 化油器 (KEIHIN)

規格：φ 26m/m (前拉)(後拉)  
φ 30m/m(後拉)(下拉)

適用機種

各車系



品名：CVK 化油器 (KEIHIN)

規格：φ 32m/m φ 34m/m  
φ 36m/m φ 40m/m

適用機種

各車系



品名：大王牌化油器 (KEIHIN)	規格：φ 28.5 m/m泰版
--------------------	-----------------

適用機種	
------	--

各車系	
-----	--



品名：PWK 化油器 (KEIHIN)	規格：φ 34m/m, φ 36m/m
---------------------	---------------------

適用機種	
------	--

各車系	
-----	--



品名：OKO 王牌化油器	規格：φ 26.5 m/m
--------------	---------------

適用機種	
------	--

各車系	
-----	--



品名：OKO PWK 化油器	規格：φ 28m/m, φ 30m/m
----------------	---------------------

適用機種		
------	--	--

各車系		
-----	--	--



品名：OKO 原廠型化油器	規格：原廠型化油器
---------------	-----------

適用機種		
------	--	--

各車系		
-----	--	--



品名：CVK 主油嘴(大)	CVK 主油嘴(小)	PWK 主油嘴
---------------	------------	---------

規格：80~175	85~195	85~195
-----------	--------	--------

適用機種		
------	--	--

CVK φ 30/王牌化油器	CVK φ 26/D10化油器	PWK φ 28 φ 30 φ 34化油器
----------------	-----------------	-----------------------





品名：低速油嘴

CVK待速油嘴

規格：27~70

適用機種

各車系

CVK 32mm 34mm 36mm



品名：化油器節流閥

規格：

適用機種

PWK φ28 φ30化油器 王牌化油器



品名：化油器待速調整螺絲

化油器待速調整螺絲

規格：

適用機種

CVK化油器

PWK φ28 φ30化油器 王牌化油器



品名：CVK 油針	化油器 主油針
-----------	---------

規格：26m/m 30m/m	
----------------	--

適 用 機 種	
---------	--

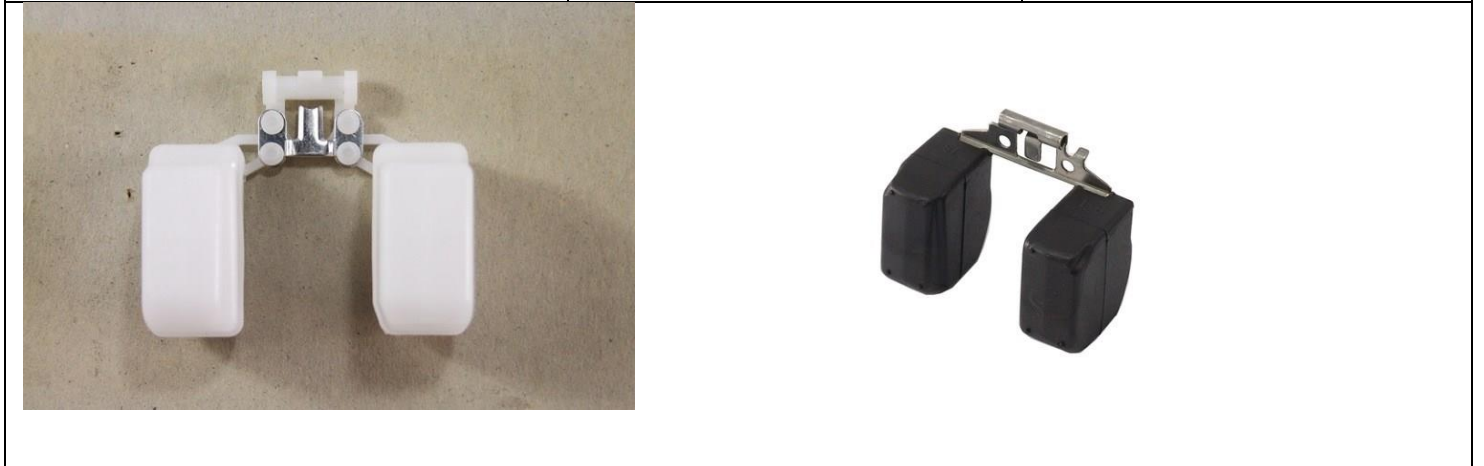
CVK化油器	PWK φ28 φ30化油器 王牌化油器
--------	----------------------



品名：節流閥	規格：26, 30, 32, 34, 36, 40m/m
--------	---------------------------------

適 用 機 種	
---------	--

CVK化油器(KEIHIN製與一般製)	
---------------------	--



品名： CVK 化油器浮筒	化油器浮筒
---------------	-------

規格：	
-----	--

適 用 機 種	
---------	--

PWK φ28 φ30化油器	王牌化油器
----------------	-------



品名： CVK 化油器起動閥組

規格：

適用機種



品名：化油器霧化管

規格：

適用機種

PWK φ 28 φ 30化油器

王牌化油器



品名：化油器空氣螺絲

化油器空氣螺絲

規格：

適用機種

CVK 化油器

PWK φ 28 φ 30化油器

王牌化油器

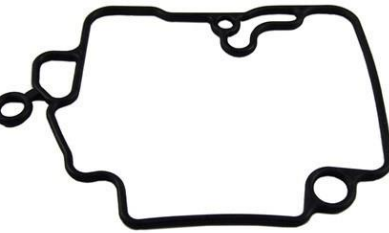


品名：化油器起動閥組(吸入座)	化油器起動線(吸入線)
-----------------	-------------

規格：	
-----	--

適用機種		
------	--	--

PWK $\phi$ 28 $\phi$ 30化油器	CVK $\phi$ 32 $\phi$ 34 $\phi$ 36	王牌化油器
----------------------------	-----------------------------------	-------



品名：化油器油杯墊片	規格：
------------	-----

適用機種		
------	--	--

CVK $\phi$ 26m/m $\phi$ 30m/m化油器	PWK $\phi$ 28m/m $\phi$ 30m/m化油器	王牌化油器
----------------------------------	----------------------------------	-------



品名：進氣肥腸	規格：
---------	-----

適用機種		
------	--	--

勁戰125	BWS125	
-------	--------	--



品名：濾清器接管

濾清器接管

伸縮濾清器接管

規格：短

長

長，短

適 用 機 種



品名：DIO 改裝便當盒

規格：

適 用 機 種

DIO

[請按此返回目錄](#)

# 噴射系列



品名：H車系加大節流閥

規格：28m/m 30m/m 32m/m  
34m/m 36m/m

適用機種

VJR

雷霆

H車系



品名：勁戰加大節流閥 30m/m(免換歧管)

規格：28m/m 30m/m 32m/m  
34m/m 36m/m

適用機種

勁戰

新勁戰



品名：BWS125 加大節流閥

規格：28m/m 30m/m 32m/m  
34m/m

適用機種

RS100

BWS125



品名：京濱加大節流閥

規格：30m/m 32m/m  
34m/m 40m/m

適用機種



品名：噴射油嘴(KENHIN)

噴射油嘴

噴射油嘴

規格：

適用機種

噴射車專用(Y車系)

噴射車專用(Y車系)

4代戰/smax



品名：噴射油嘴上座

規格：

適用機種

Y車系

4代戰



品名：噴射油嘴轉接座

規格：

適用機種

H車系轉接用



品名：噴射油嘴轉接線組

規格：

適用機種

Y車系轉接京濱

H車系轉接京濱



品名：噴射汽油幫浦

規格：

適用機種





<b>品名：噴射汽油幫浦馬達</b>	<b>規格：</b>
--------------------	------------

<b>適 用 機 種</b>		
----------------	--	--

--	--	--



<b>品名：ISC 怠速感應馬達</b>	<b>規格：</b>
----------------------	------------

<b>適 用 機 種</b>		
----------------	--	--

4代戰	KEIHIN	
-----	--------	--



<b>品名：TPS 節流閥閥門感應器</b>	<b>規格：</b>
------------------------	------------

<b>適 用 機 種</b>		
----------------	--	--

KEIHIN		
--------	--	--

# 傳動系列

## 競技用傳動



品名：競技用普利盤

規格：

### 適用機種

RS-100(14.5度)	高手-100 (14度)	JR-100 (14度)
VJR- 110 (14.5度)	勁戰-125 (14.5度)	奔騰-125 (14.5度)
雷霆-125 (15度)	悍將-125 (13.5度)	GSR-125 (14度)
雷霆-180 (13.5度)	G6S (13.5度)	VJR-125
SNAX-155	DIO-50大K	JOG-50大K
JOG-90大K	CUXI-115	



品名：競技用飛盤 CNC切削

規格：

### 適用機種

RS-100(14.5度)	高手-100 (13.5度)	JR-100 (13度)
勁戰-125 (14.5度)	奔騰-125 (14.5度)	悍將-125 (14度)
雷霆-125 (13.5度)	雷霆-180 (13.5度)	VJR- 110 (14.5度)
GSR-125 (14度)	JOG-50	JOG-90
SNAX-155	G6S	VJR-125



品名：競技用普利盤(全組)

規格：

適用機種

RS-100	高手-100	JR-100
得意-100	4代戰-125	勁戰-125
VJR- 110	奔騰-125	戰將六代
GSR-125	G6S	悍將-125
雷霆-125	VJR-125	SNAX-155
雷霆-180	CUXI-115	
RS-100五代(普利珠加大)	JR-100五代(普利珠加大)	



品名：競技用開閉盤

規格：全組六溝式

適用機種

RS-100	JR-100	RX-110
VJR- 100	CUXI-115	VJR- 110
勁戰-125	奔騰-125	雷霆-125
悍將-125	SNAX-155	雷霆-180
DIO-50		



品名：競技用開閉盤(上座)

規格：六溝式

適用機種

RS-100

JR-100

高手-100

勁戰-125

奔騰-125



品名：競技用碗公

規格：CNC+噴砂處理

適用機種

RS-100

JR-100

RX-110

DIO-50

CUXI-115

VJR- 110

勁戰-125

奔騰-125

雷霆-125

GSR-125

SNAX-155

雷霆-180



品名：競技用碗公

規格：CNC+矽烙合金

適用機種

RS-100

JR-100

RX-110

勁戰-125

奔騰-125

VJR- 110

雷霆-125



品名：競技用離合器

規格：特殊製程不打滑

適用機種

RS-100(輕量化)(重)

JR-100

奔騰-125(輕量化)(重)

勁戰-125(輕量化)(重)

雷霆-125(輕量化)(重)

GSR 125

S-MAX-155

頂客-250



品名：競技用離合器(二代)	規格：
---------------	-----

適用機種		
------	--	--

RS-100(輕量化)(重)	勁戰-125(輕量化)(重)	奔騰-125(輕量化)(重)
----------------	----------------	----------------

雷霆-125(輕量化)(重)	CUXI-155	
----------------	----------	--



品名：競技用離合器(三代)	規格：
---------------	-----

適用機種		
------	--	--

RS-100(輕量化)(重)	勁戰-125(輕量化)	
----------------	-------------	--

--	--	--

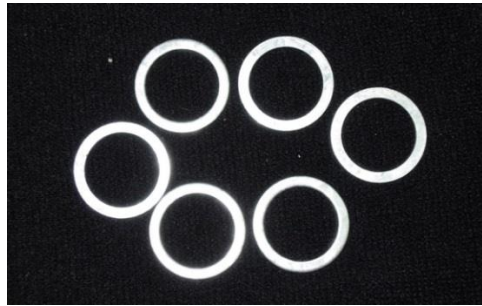


品名：競技用傳動套件組	規格：
-------------	-----

適用機種		
------	--	--

RS-100	RS-100(三導銷)	勁戰-125
--------	-------------	--------

--	--	--



品名：彈子盤	普利盤華司	後普利華司
規格：各式規格	0.5MM 1MM	各式規格

適用機種

全車系	全車系	全車系
-----	-----	-----



品名：CNC 切削配重普粒珠	普粒珠
規格：各式規格	各式規格

適用機種

DI050 JR100	4克~12克	另有 <b>0.5克</b>	DI050 JR100	4克~12克
JOG50 RS100	4克~12克	另有 <b>0.5克</b>	JOG50 RS100	4克~12克
豪邁125	6克~17克	另有 <b>0.5克</b>	豪邁125	6克~17克
勁戰125	6克~15克	另有 <b>0.5克</b>		
頂客 RV	9克~15克			
頂客250	18 19 21克			

[請按此返回目錄](#)

## 原廠型傳動組



品名：前驅動盤組(普利盤)

規格：

### 適用機種

DI050(一期)	翔鷹50	迎光150	AD-50	悍將125	豪邁125
DI050(二期)	翔鷹100	RS100	星鑑125	兜風50	HOT90
JOG50	得意100	勁戰125	AG-100	RV150	三冠王
JOG90	JR100	迅光125	HOT50	A博士	



品名：離合器(普利皮)

規格：

### 適用機種

DI050(一期)	翔鷹50	迎光150	AD-50	悍將125	豪邁125
DI050(二期)	翔鷹100	RS100	星鑑125	兜風50	HOT90
JOG50	得意100	勁戰125	AG-100	RV150	三冠王
JOG90	JR100	迅光125	HOT50	A博士	





品名：前驅動盤風葉

規格：

適用機種

DI050(一期)	翔鷹50	迎光150	AD-50	悍將125	豪邁125
DI050(二期)	翔鷹100	RS100	星鑑125	兜風50	HOT90
JOG50	得意100	勁戰125	AG-100	RV150	三冠王
JOG90	JR100	迅光125	HOT50	A博士	



品名：離合器全組

規格：

適用機種

DI050(一期)	翔鷹50	迎光150	AD-50	悍將125	豪邁125
DI050(二期)	翔鷹100	RS100	星鑑125	兜風50	HOT90
JOG50	得意100	勁戰125	AG-100	RV150	三冠王
JOG90	JR100	迅光125	HOT50	A博士	



品名：離合器外蓋

規格：

適用機種

DI050	翔鷹50	RS100	星鑑125	RV150	豪邁125
JOG50	翔鷹100	勁戰125	AG-100	A博士	三冠王
JOG90	得意100	迅光125	HOT50	悍將125	JR100
兜風50	HOT90				

[請按此返回目錄](#)

# 皮帶



品名：三星皮帶

BANDO皮帶

台灣皮帶

規格：

適用機種

各車系



品名：BANDO競技版皮帶

規格：

適用機種

雷霆125



品名：KITACO皮帶

規格：

適用機種

各車系

# 啟動馬達系列



品名：士電起動馬達

精電起動馬達

規格：原廠型

原廠型

適用機種

全車系

全車系



品名：加強啟動馬達

規格：加強型

適用機種

DIO改90

RS-100

JR-100

勁戰-125

雷霆-125

G5-125

豪邁-125

奔騰-125

VJR-110

悍將-125

GR-125

TIGEA-150

SMAX-155



<b>品名：加強啟動馬達</b>	<b>規格：加強型(中改)(4P)</b>
------------------	-----------------------

<b>適用機種</b>		
-------------	--	--

<b>勁戰 125</b>	<b>RS-100</b>	
---------------	---------------	--



<b>品名：加強啟動馬達</b>	<b>規格：加強型(大改)</b>
------------------	-------------------

<b>適用機種</b>		
-------------	--	--

<b>勁戰 125</b>	<b>RS-100</b>	<b>JR-100</b>
---------------	---------------	---------------



<b>品名：加強啟動馬達</b>	<b>規格：加強型(日本強磁)</b>
------------------	---------------------

<b>適用機種</b>		
-------------	--	--

<b>勁戰 125</b>		
---------------	--	--

[請按此返回目錄](#)

## 起動盤/起動齒輪系列



品名：電動起動齒輪(雙層齒)

規格：加強型

適 用 機 種

RS100

勁戰125

迅光125



品名：電動起動齒輪(雙層齒)

規格：大改馬達改偏心馬達用

大改馬達改偏心馬達用

中改馬達改偏心馬達用

適 用 機 種

JR100

RS100

RS100



品名：起動起動盤

規格：原廠型

適 用 機 種

各車系



品名：電動起動器離合器

規格：

適用機種

豪邁

奔騰

金豪邁



品名：電動起動器離合器

規格：多珠式(加強型)

適用機種

RS100

勁戰125

奔騰

豪邁

金豪邁

悍將



品名：電動起動器離合器

規格：無螺絲(加強型)

適用機種

RS100

勁戰125

[請按此返回目錄](#)

# 加速管系列

## 三業車系



品名：4代勁戰-125 五期噴射(化油)加速管

規格：回壓

適用機種

4代勁戰-125



品名：1 2 3代勁戰-125 五期噴射(化油)加速管

規格：回壓/直通

適用機種

勁戰-125

2代戰-125

3代戰-125



品名：BWS-125 五期噴射(化油)加速管

規格：回壓/直通

適用機種

BWS-125





品名：Y車系五期噴射(化油)加速管

規格：回壓/ [直通](#)

適用機種

RS -100	勁風光-125	車玩-125
GTR- 125	馬車-125	CUXI-115
銳-125	FORCE-155	SMAX-155

[請按此返回目錄](#)

# 光陽車系



品名：G5-125 五期噴射(化油)加速管

規格：回壓/直通

適用機種

G5-125



品名：G5-150 五期噴射(化油)加速管

規格：回壓/直通

適用機種

G5-150



品名：雷霆S 五期噴射(化油)加速管

規格：回壓

適用機種

雷霆S



品名：雷霆-125 五期噴射(化油)加速管

規格：回壓/直通

適用機種

雷霆-125



品名：雷霆-150 五期噴射(化油)加速管

規格：回壓/直通

適用機種

雷霆-150



品名：VJR-110 五期噴射(化油)加速管

規格：回壓/直通

適用機種

VJR-110



品名： VJR-125 五期噴射(化油)加速管

規格：回壓

適用機種

VJR-125



品名： MANY-110 五期噴射(化油)加速管

規格：回壓/直通

適用機種

MANY-110



品名： MANY-125 五期噴射(化油)加速管

規格：回壓

適用機種

MANY-125



# 三陽車系



品名：JET POEWR-125 五期噴射(化油)加速管

規格：回壓

## 適用機種

JET POEWR-125



品名：IRX-110 五期噴射(化油)加速管

規格：回壓

## 適用機種

IRX-110



品名：三陽車系五期噴射(化油)加速管

規格：回壓/直通

## 適用機種

RX-110

發財-150

RV-150

悍將-125

高手-125

風-50

TIMI -100

新戰將-150

金牌奔馳-150

戰將-150

新GT-125

GR-125

GR-125 EVO

JETS

戰將六代

[請按此返回目錄](#)

# PGO車系



品名：TIGRA-150 五期噴射(化油)加速管		規格：回壓
適用機種		
TIGRA-150		



品名：PGO車系五期噴射(化油)加速管		規格：回壓
適用機種		
BON-125	G-MAX	BUBU-125
J BUBU-125		

請按此返回目錄

# 鈴木車系



品名：GSR-125 五期噴射(化油)加速管 規格：回壓

適用機種

GSR-125		
---------	--	--



品名：NEX-125 五期噴射(化油)加速管 規格：回壓

適用機種

NEX-125		
---------	--	--



品名：鈴木車系五期噴射(化油)加速管 規格：回壓

適用機種

XR-125	ADDRESS-125	星艦-125
--------	-------------	--------

X-HOT 125	X-HOT 150	
-----------	-----------	--



# 宏佳騰車系



品名：COIN-125 五期噴射(化油)加速管	規格：回壓
-------------------------	-------

適用機種		
------	--	--

--	--	--



品名：OZ-150 五期噴射(化油)加速管	規格：回壓
-----------------------	-------

適用機種		
------	--	--


[請按此返回目錄](#)

## 全白鐵系列



品名：全白鐵五期噴射(化油)加速管		規格：回壓/直通	
適用機種			
各車系			

[請按此返回目錄](#)

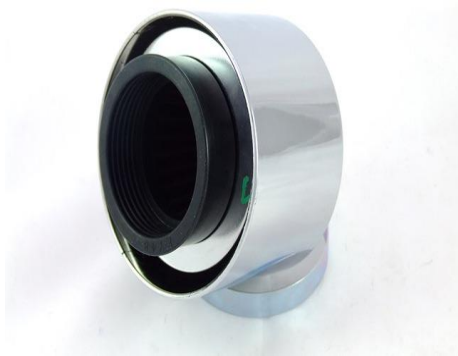
## 原廠型排氣管



品名：原廠型排氣管				規格：原廠型	
適用機種					
勁戰125	GTR125	RS100	DI050圓	DI050平	金豪邁125
BWS125	勁風光	JOG100	新迪爵	戰將	RX110
JR100	豪邁125	奔騰125	高手100	GSR	勾引100
JOG50	JOG90	迅光125	G5125	G5150	VIN050
雷霆125	雷霆150				

[請按此返回目錄](#)

## 空氣濾清器系列



品名：空氣濾清器	伸縮型空氣濾清器	防水型空氣濾清器
規格：28mm 35mm 48mm	35mm 48mm	28mm 35mm 48mm
適 用 機 種		
全車系	全車系	全車系



品名：高流量空氣濾清器				規格：	
適 用 機 種					
勁戰125	GTR125	RS100	GP125	雷霆125	RV180
BWS125	RX110	JOG 100	新迪爵	戰將	酷龍
JR100	豪邁125	MANY	高手100	雷霆180	勁風光
奔騰125	G5	G-MAX	GSR		



品名：GTR 空氣濾清器加鐵架

規格：RS改GTR

適用機種

RS-100

### 空氣濾清器



品名：空 氣 濾 清 器(紙 綿)

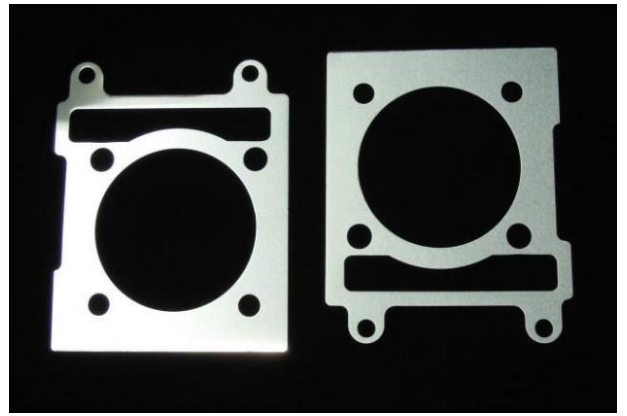
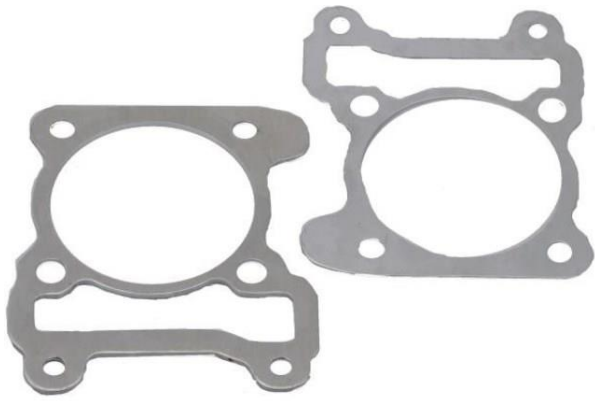
規格：

適用機種

豪邁125	勁戰125	奔騰125	新迪爵	風光125	JR100
悍將125	新勁戰125	GP125	戰將150	JOG	俏麗100
新高手(橢圓)	RS100	雷霆125	高手100	GTR125	VJR110
新悍將(小三角)	迅光125	G5	R-1 100	勁風光	得意100
RX 110	BWS125	奔騰125	風50	DIO	SP DIO

[請按此返回目錄](#)

## 墊片系列



### 品名：鋁合金汽缸墊片

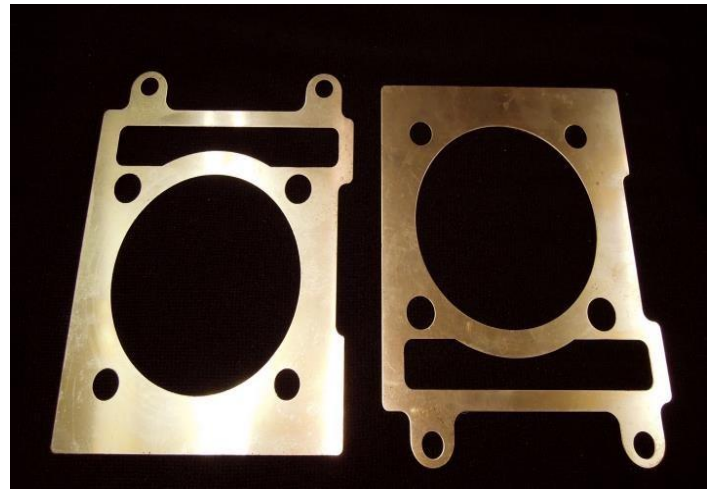
規格	外徑 68.5mm 厚度 0.5mm 1mm 2mm		
	外徑 70.5mm 厚度 1mm 2mm		
	外徑 70.5mm 厚度 6mm		
	外徑 69.5mm 厚度 0.3mm 1mm		
	外徑 71mm 厚度 0.3mm 0.8mm 1.5mm 2mm		
適用機種	RS100	勁戰 125	

### 品名：鋁合金汽缸墊片

規格	外徑 65.5mm 厚度 1mm 1.5mm		
適用機種	豪邁 125	奔騰 125	

### 品名：鋁合金汽缸墊片

規格	外徑 65.5mm 厚度 1mm 1.5mm		
適用機種	G5 125		



品名：汽 缸 墊 片

規格	各式規格			
適用機種	翔鷹 50	JOG50	奪標 50	AD-50
	風神 50	新生代 50	兜風 50	HOT50
	DI050	大路易 90	領導 90	凌風 90
	美的 90	JOG90	HOT90	翔鷹 100
	BWS100	AG-100	得意 100	高手 100
	RS100	JR100	VJR110	奔騰 125
	高手 125	馬車 125	迅光 125	贏將 125
	雷霆 125	悍將 125	豪邁 125	星鑑 125
	勁戰 125	勁戰 125大型模	勁戰 125銅	追風 135
	HX135	雷霆 150	NSR150	RV150
	A 博士	野狼傳奇	B-1	迎光 150



品名：離 合 器 墊 片

規格：各式規格

適 用 機 種

適 用 機 種	兜風 50	新翔鶴 50	達可達 50	奪標 50
	DIO 50	JOG50	JOG90	美的 90
	金旺 90	領導 90	JR100	星艦 100
	金旺 100	翔鷹 100	名流 100	得意 100
	BWS100	歐風 100	高手 100	RS100
	青雲 100	DT 125	K125	RX125
	勁戰 125	悍將 125	勁風光 125	迅光 125
	高手 125	KTR 125	豪邁 125	川崎 125
	星艦 125	大悍 125	三冠王 125	金勇 125
	追風 135	BS 135	HX 135	愛將 150
	RSZ(QC)	勁戰橡皮	DIO 橡皮	



品名：化側墊片(齒輪箱墊片)

規格	各式規格			
適用機種	兜風 50	達可達 50	奪標 50	DI050
	JOG50	領導 90	大路易 90	名流 100
	BWS 100	RS100	翔鷹 100	高手 125
	川崎 125	豪邁 125	悍將 125	勁戰 125
	領導 125			



品名：電盤墊片

規格	各式規格			
適用機種	金旺 90	高手 100	得意 100	悍將 125
	高手 125	迅光 125	金豪邁	豪漢 125
	大悍 125	野狼 125	愛將 150	豪爽 150





品名：曲軸箱墊片

規格	各式規格			
適用機種	達可達 50	DI050	翔鷹 50	
	BWS 50	HOT50		
	高手 100			
	悍將 125	高手 125	豪邁 125	



品名：歧管墊片

規格	各式規格			
適用機種	兜風 50	JOG50	達可達 50	幻象 50
	翔鷹 50	DIO 1孔	DIO 2孔	翔鷹 100
	豪邁 125	迅光 125	DT125	HX135



品名：內鏈條墊片

規格	各式規格			
適用機種	豪邁 125	迅光 125		



品名：排氣管墊片

規格	各式規格			
適用機種	翔鷹50	DIO	豪邁	翔鷹100
	偉士牌 90	美的	PK100	RS100
	星艦 125	PK125	迅光125	野狼
	B1	BS135	HX135	追風 135



品名：鳥仔蓋墊片

規格	各式規格			
適用機種	勁戰125			



品名：排氣管墊片改良型(白鐵)

規格	1 mm /1.5mm/2 mm			
適用機種	DIO 50	豪邁125		



品名：排氣管墊片改良型(石棉)

規格	2 mm /3 mm/ 4 mm			
適用機種	DIO 50	豪邁125		

[請按此返回目錄](#)

# 競技電子系列



品名：競技用CDI

規格	競技用			
適用機種	RS100	5HK100	QC100	5TY125 (00)
	5TY125 TPS(10)	新勁戰125	JR100	G4 125
	戰將150			



品名：加強整流器

規格				
適用機種	Y車系	H車系		



品名：加強高壓線圈

規格				
適用機種	Y車系	H車系	噴射車用	

# LED 燈泡



品名：LED插泡

規格			
適用機種	KY-159 藍光 紫光 白光	KY-167 3晶 藍光 白光 紅光	KY-179 5晶 藍光 紫光 白光 黃光 紅光 綠光
	KY-192 30晶 藍光 紫光 白光 黃光 紅光 綠光	KY-182 藍光 紫光 白光 黃光 紅光 綠光	KY-181 9晶 藍光 紫光 白光 黃光 紅光 綠光
	KY-193 22晶 藍光 紫光 白光 黃光 紅光 綠光	KY-194 25晶 藍光 紫光 白光 黃光 紅光 綠光	KY-195 17晶 藍光 紫光 白光 黃光 紅光 綠光
	KY-165 儀表T5 白光 藍光 紅光	KY-259 4P LED 白光 藍光 紫光 紅光	



品名：LED方向燈(轉)

規格			
適用機種	KY-180 煞車燈 藍光 紫光 白光 黃光 紅光 綠光	KY-184-2 13晶煞車燈 藍光 紫光 白光 紅光	KY-184 13晶 藍光 紫光 白光 黃光 紅光 綠光
	KY-184-1 13晶斜角 藍光 紫光 白光 黃光 紅光 綠光	KY-188 8晶 藍光 紫光 白光 黃光 紅光 綠光	KY-188-1 8晶斜角 藍光 紫光 白光 黃光 紅光 綠光
	KY-189 15晶 藍光 紫光 白光 黃光 紅光 綠光	KY-189-1 15晶斜角 藍光 紫光 白光 黃光 紅光 綠光	

[請按此返回目錄](#)

# 燈泡系列



品名：插泡系列

規格			
適用	158 T10不退色	T13 不退色	T-10 小燈 燈泡
機種	白光 藍光 綠光 紅光	白光 藍光 綠光 紅光	
	T-5 碼表燈泡	T-13 方向燈泡	



品名：方向燈/後煞車燈

規格			
適用	3841	3842 斜角燈泡	12/21/5W 後煞車燈泡
機種	白光 藍光 綠光 橘光	白光 藍光 綠光 橘光	



品名：摩登HID 1萬K /HM-1000

規格	黃金光/玫瑰紅光/絢麗白光/五彩藍光		
適用	18/12小盤	35/12小盤	35/12小登山
機種	H4 35/35W	H4 55/60W	H4 100/90W



品名：歐司朗鹵素燈

規格	白鑽/黃金/五彩藍鑽		
適用	18/12小盤	35/12小盤	35/12小登山
機種	H4 35/35W	H4 55/60W	H4 100/90W



品名：鹵素燈泡

規格	超白光/黃金光		
適用	18/12小盤	35/12小盤	35/12小登山
機種	H4 35/35W	H4 55/60W	H4 100/90W



品名：鹵素燈泡/鹵素燈泡(東亞)

規格	原色		
適用	18/12小盤	35/12小盤	35/12小登山
機種	25/12小盤		



品名：氬氣燈泡/氬氣燈泡(東亞)

規格	原色		
適用	18/12小盤	35/12小盤	35/12小登山
機種	25/12小盤		



品名：歐司朗石英燈泡

規格	原色		
適用	18/12小盤	35/12小盤	35/12小登山
機種	H4 35/35W	H4 55/60W	H4 100/90W



品名：PHILIPS燈泡

規格	原色		
適用	H4 35/35W	H4 55/60W	H4 100/90W
機種			



# 燈殼系列



品名：前後方向燈殼組

規格	燻黑 橘色 紅色		
適用	RS ZERO	RS -100	超5
機種	勁戰 -125	新勁戰 -125/三代戰/四代戰	G6
	雷霆 -125	J-BUBU	S-MAX
	RS Z-100(殼)	JR100(殼)	MANY-100(殼)
	JET POWER-125(殼)		



品名：後燈殼

規格	燻黑 橘色 紅色		
適用	RS Z-100	CUXI -100	RS -100
機種	勁戰 -125	新勁戰 -125	JR100
	MANY-100	VJR	G5
	JET POWER-125	GTR125	

[請按此返回目錄](#)

# 握把系列



品名： RDR-212-B3型 CNC 握把

規格：黑, 紅, 藍, 紫, 橘, 金

適用機種

各車系



品名： K-206 /K207/超軟握把/ KITACO TZ 握把

規格：

適用機種

各車系



品名：煞車拉桿套(海綿)/ (矽乳膠)

規格：黑紫 黑藍 黑紅 黑綠  
黑黃 藍色 黑色 紅色

適用機種

各車系



品名：快速油門	規格： 大組, 小組, 噴射
---------	----------------

適用機種		
各車系		



品名：競技用油門線	規格：
-----------	-----

適用機種		
勁戰改CVK	勁戰改HX	勁戰改HX(灣)
RS改CVK	RS改HX	H車系改HX(灣)
H車系改CVK	H車系改HX	

請按此返回目錄

# 避震器



品名：油壓避震器

規格	235mm/250 mm /260 mm /285 mm /310 mm /325 mm /400 mm		
適用機種	JOG GOGORO 2 奔騰G4	PRO JOG RS/ 豪邁 VJR /MANY	DIO 三冠王 J-BUBU



品名：鋁合金避震器

規格			
適用機種	RS100.	JR100	勁戰125



品名：日本KYB避震器

規格	235mm/255mm/285mm/310mm/325mm		
適用機種	各車系		



品名：RDR-119型油壓雙迴路軟硬可調

規格						
適用	MIO. KIWI	VJR(噴射版)	RS100. CUXI	JR100	野狼傳奇. 雲豹	悍將. R1-125
機種	豪邁. 迪爵	奔騰 勁風光 車玩	勁戰125. G5	KTR	雷霆. 125. 150	RX110
	戰將150	G4 GP125 新奔騰				



品名：RDR-111型氮氣阻尼高低可調

規格						
適用	MIO. KIWI	VJR(噴射版)	RS100. CUXI	JR100	野狼傳奇. 雲豹	悍將. R1-125
機種	豪邁. 迪爵	奔騰 勁風光 車玩	勁戰125. G5	KTR	雷霆. 125. 150	RX110
	戰將150	G4 GP125 新奔騰				

[請按此返回目錄](#)

# 碟盤系列



品名：CMR 圓形碟盤

規格：

適用機種

RS 200mm

JR 220mm

勁戰 260mm

SV MAX 220mm



品名：CMR 齒狀碟盤

規格：

適用機種

GSR 220mm

戰將260mm

V125 200mm



品名：CMR 齒狀碟盤(藍 紅)

規格：

適用機種

RS 200mm

HONDA 220mm

勁戰 245mm

新勁戰 260mm



品名：CMR 卡鉗轉座

規格：各式規格

適用機種

全車系

[請按此返回目錄](#)

# 照後鏡



品名：鳳眼車鏡/小鳳眼車鏡

規格：8mm/10mm 正牙 反牙

適用機種

各車系



品名：千喜龜車鏡

規格：8mm/10mm 正牙 反牙

適用機種

各車系



品名：原廠後視鏡

規格：8mm/10mm 正牙 反牙

適用機種

各車系

[請按此返回目錄](#)



# 煞車皮



品名：H C 煞車皮

規格：碟煞/鼓煞

適用機種

各車系



品名：CMR 煞車皮

規格：鼓煞

適用機種

迅光

勁戰

GTR

三冠王

豪邁

悍將

[請按此返回目錄](#)

# 警示器/定位器系列



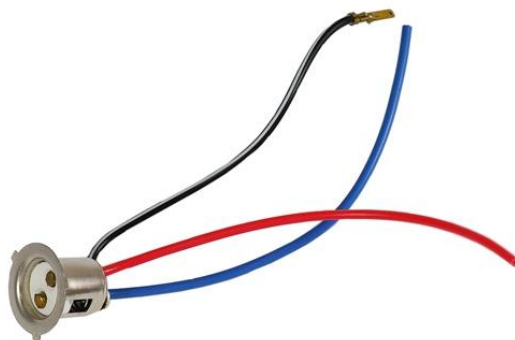
品名：前後警示器 KOSO		規格：
適用機種		
各車系		



品名：定位器(二代)KOSO		規格：
適用機種		
各車系		

[請按此返回目錄](#)

# 配線組系列



品名：大燈陶瓷燈座

規格：H4/小盤/小登山

適用機種

各車系



品名：H4單燈線組(陶瓷燈座)

規格：

適用機種

各車系



品名：喇叭加強線組

規格：

適用機種

各車系



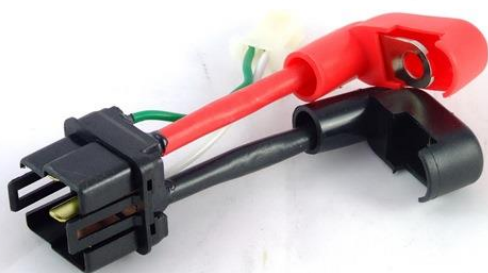
品名：CDI 配線組

規格：勁戰改5HK配線

適用機種

勁戰

勁戰TPS



品名：繼電器加強配線組

規格：

適用機種

各車系

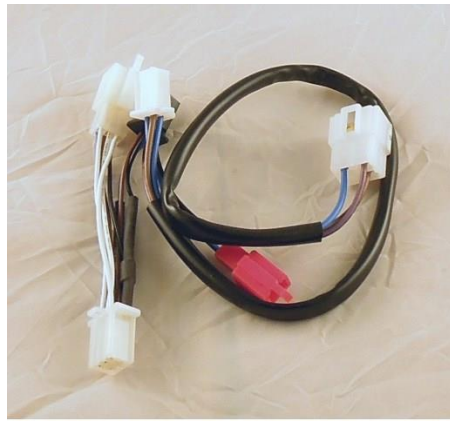


品名：CVK 吸入座轉接配線組

規格： CVK26/30

適用機種

各車系



品名： 把手開關配線

規格： 6期改5期

適 用 機 種

FORCE-155

SMAX-155

4代戰



品名： H4大燈陶瓷配線

規格： 6期改5期

適 用 機 種

[請按此返回目錄](#)

# 喇叭系列



品名： HK-2102空氣喇叭

規格： 12V

適用機種

全車系



品名： HK-83義大利水雷

規格： 12V

適用機種

全車系



品名： HK-889-1迷你單音喇叭

規格： 12V

適用機種

全車系

[請按此返回目錄](#)

# 牌框翹牌器系列



品名：天下第一牌鋁合金牌框(紅 鈦 藍 黑 銀 紫)

規格：大7碼/舊牌

適用機種



品名：CNC 天下第一框(紅 鈦 藍 黑 銀 紫)

規格：大7碼/舊牌

適用機種



品名：CNC 翹牌架/簡易式翹牌架

規格：

適用機種

各車系

# 后土除



品名：JET 1代后土除

规格：黑/白/红

適用機種



品名：JET POWER 后土除

规格：黑/白/红

適用機種



品名：加大后土除

规格：

適用機種

勁戰125





品名：勁戰125后土除

規格：黑/白/紅

適用機種



品名：SMAX-155后土除

規格：

適用機種



品名：前/后土除

規格：竹編灰

適用機種

BWS125

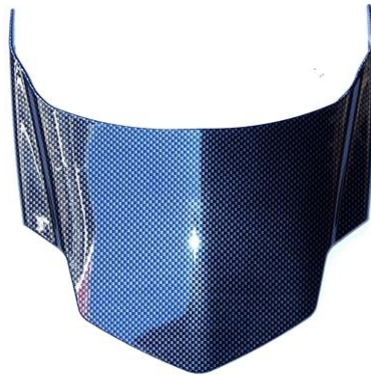


品名：擋風板飾蓋

規格：竹編灰

適用機種

BWS125



品名：后上蓋

規格：竹編灰

適用機種

BWS125



品名：工具箱內籃

規格：

適用機種

BWS125

# 鋁合金前後踏板



品名：鋁合金前後踏板

規格：

## 適用機種

RS-100	RSZ-100	CUXI-100	RS-ZERO	勁戰-125	新勁戰-125
新勁戰-125X版	四代勁戰	GTR-125	噴射GTR	BWS-125	S-MAX-155
馬車-125	新悍將125	RV-150	頂客-150	戰將-150	新戰將-150
NEW戰將-150	R1-125	GT-125	RX-110	GR-125	奔騰G3 G4
奔騰V2	JR-100	VJR	奔騰G5	超5	GP-125
雷霆-125	GSR-125				

# 風嘴帽/風嘴頭系列



品名：鋁合金風嘴帽

規格：微笑型/子彈型 VC-07/子彈型 VC-06/鑽石型(VC-09)

顏色：藍 銀 紅 橘 金

適用機種

各車系

## 風嘴頭



品名：風嘴頭

規格：外拉型/灣頭型（外鎖）/ 灣頭型（內鎖）

適用機種

各車系



品名：鋁合金風嘴頭

顏色：藍 銀 紅

規格：彎型/直頭型

適用機種

各車系

[請按此返回目錄](#)

# 螺絲系列



品名：鋁合金鐵板牙(OC卡)

規格：4mm 5mm

適用機種



品名：菜籃加長螺絲

規格：正牙

適用機種



品名：車鏡螺絲轉接頭

規格：10mm 轉8mm

10mm 外正牙\*8mm 內反牙

10mm外反牙\*8mm內反牙

10mm 外正牙\*8mm 內正牙

10mm 外反牙\*8mm 內正牙

適用機種



品名：星型防盜螺絲

規格：8mmX1.25牙 X35

10mmX1.5牙X25

適用機種



品名：白鐵大頭螺絲

規格：6X15

適用機種



品名：機油磁鐵螺絲

規格：12mm 13mm 8mm

適用機種

H車系

Y車系



品名：加長螺母

規格： 6mm 7mm 8mm

適用機種



品名：歧管螺絲(雙頭牙)

規格：6X6X63

6X6X74

適用機種



品名：汽缸柱螺絲

規格：

適用機種

8mmX225mm

8mmX235mm

6mmX120mm(半套用)

6mmX130mm(全套用)

6mmX145mm(D10水冷汽缸用)

7mmX125mm(半套用)

7mmX135mm(全套用)



品名：白鐵前輪心

規格：白鐵

適用機種



品名：含氧螺絲

規格：

適用機種

Y車系

H車系



品名：含氧螺母

規格：

適用機種

Y車系

H車系

[請按此返回目錄](#)



# EXACT CMR 正點部品



品名：前叉穩定器		規格：
適用機種		
全車系		



品名：前叉阻尼可調螺絲		規格：
適用機種		
JR-100		



品名：水幫浦		規格：
適用機種		



品名：競技電盤風葉

規格：

適用機種



品名：小卷色線

規格：

適用機種



品名：洞洞鐵

規格：5孔 8孔 18孔 L型

適用機種



品名：握把加油輔助器

規格：

適用機種



品名：網帶

規格：紅 黑 藍

適用機種



品名：CMR 平衡端子

規格：

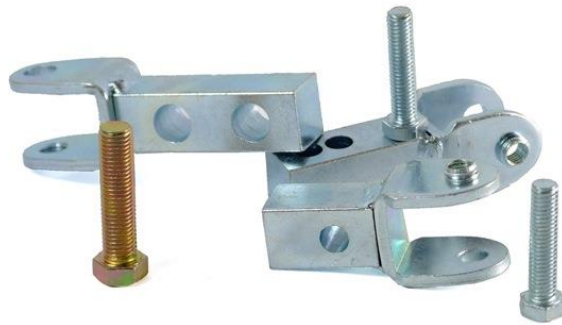
適用機種



品名：鋁合金置物掛勾

規格：一孔 二孔

適用機種



品名：CMR 後避震器加長鐵

規格：一孔 二孔

適用機種



品名：摺疊式置物掛勾

規格：

適用機種



品名：坐墊套

規格：

適用機種



品名：耐熱漆/191防鏽油/192黃油/化油器清潔劑 GUNK/金屬研磨膏 規格：

適用機種



品名：省力坐墊彈簧

規格：

適用機種

4代戰/MANY/G5/VJR/BWS

新勁戰/勁戰/GTR(含軸心)

GSR/NEX(含座)

V-125/ADDRESS(含座)

J-BUBU(含軸心)



品名：中柱異音套筒

規格：

適用機種

勁戰-125

[請按此返回目錄](#)

# NGK 火星塞

## NGK 鉑合金火星塞



規格	BPR7HIX/BPR8HIX		
適用 機種	迪奧(恰恰)50/100	GOING50/100	JOG50/90
規格	CR7EIX/ CR8EIX/ CR9EIX		
適用 機種	勁戰 125	T-MAX 530	VJR110
	雷霆 125	J-BUBU 1155	TIGRA-125
	OZ-125	JET POWER 125	FIGHTER 150
規格	CR6HIX /CR7HIX/ CR8HIX		
適用 機種	GSR 125	奔騰 125	豪邁 125
	JOG 100	GT 125	G-MAX 125
規格	CPR7EAIX-9/ CPR8EAIX-9/CPR9EAIX-9		
適用 機種	S-MAX 155	FORCE 155	
規格	DR7EIX/ DR8EIX		
適用 機種	野狼傳奇 125	雲豹	
規格	DPR7EIX-9/ DPR8EIX-9/ DPR9EIX-9		
適用 機種	T1 150	野狼傳奇(寬胎版)	MY 125

# NGK 超白金火星塞



規格	BPR7HGP		
適用機種	迪奧(恰恰)50/100	GOING50/100	JOG50/90
規格	CR7EGP/ CR8EGP		
適用機種	勁戰 125	T-MAX 530	VJR110
	雷霆 125	J-BUBU 1155	TIGRA-125
	OZ-125	JET POWER 125	FIGHTER 150
規格	CR6HGP/ CR7HGP		
適用機種	GSR 125	奔騰 125	豪邁 125
	JOG 100	GT 125	G-MAX 125
規格	CPR7EAGP-9/ CPR8EAGP-9/CPR9EAGP-9		
適用機種	S-MAX 155	FORCE 155	
規格	DR7EGP/ DR8EGP		
適用機種	野狼傳奇 125	雲豹	



# NGK R級火星塞



規格	BR6HSA(台)/ BR8HSA(台)/ BPR6HSA(台)/ BPR8HSA(日)/ BR9HS(日)		
適用 機種	迪奧(恰恰)50/100	GOING50/100	JOG50/90
規格	CR7E(台)/ CR8E(台)/ CR8EK(兩極)/ CR9EK(兩極)		
適用 機種	勁戰 125	T-MAX 530	VJR110
	雷霆 125	J-BUBU 1155	TIGRA-125
	OZ-125	JET POWER 125	FIGHTER 150
規格	CR7HSA(台)/ CR8HSA(日)/ LR8A(特殊)		
適用 機種	GSR 125	奔騰 125	豪邁 125
	JOG 100	GT 125	G-MAX 125
規格	CPR7EA-9/CPR8EA-9/CPR9EA-9		
適用 機種	S-MAX 155	FORCE 155	
規格	LR7D		
適用 機種	GP2 125		
規格	DR7EGP/ DR8EGP		
適用 機種	野狼傳奇 125	雲豹	
規格	DPR7EA-9(台)/ DPR8EA-9(日)/ DPR9EA-9(日)/ JR8C(兩極)		
適用 機種	T1 150	野狼傳奇(寬胎版)	MY 125

# NGK 一般型火星塞



規格	BP4HS/ BP5HS		
適用 機種	雄獅 135	川崎 125	
規格	BP6HS/ BP6HSA/ BP7HS-10		
適用 機種	迪奧(恰 恰)50/100	GOING50/100	JOG50/90
規格	C7E		
適用 機種	車玩	馬車	星艦
	悍將/三冠王 4V	RV150	
規格	C6HSA/C7HSA		
適用 機種	JOG100	RS100	車速
	豪邁	阿蒂拉	奔騰
	高手	JOG100	FZR150
規格	D7EA/ D8EA/ DP7EA-9/ DP9EA-9		
適用 機種	A 博士	野狼傳奇	頂客
	愛將	勁 150	哈士奇
規格	B8ES/BP8ES		
適用 機種	NSR150	RG50/125	追風
	贏將 125	DT125	

# NGK 矽導線/接頭



品名：NGK 矽導線(藍色)/ (斜紅色)

規格	120°/102°/90°/180°		
適用 機種	全車系		

品名：NGK 矽導線(CR-1) (紅色)

規格	180°(直)/180°(彎)/120°		
適用 機種	全車系		

品名：NGK 矽導線(黃色)

規格	120°		
適用 機種	全車系		

品名：NGK 矽導線接頭

規格	T-J1		
適用 機種			

# NGK 火星塞蓋



品名：NGK 火星塞蓋

規格	VD05F 120°(電木)/ VD05FML 120°(矽膠)		
適用 機種	H 車系		

品名：NGK 火星塞蓋

規格	LB05F 90°(電木)/ TB05EM 90°(矽膠)		
適用 機種	二行程車系		

品名：NGK 火星塞蓋

規格	XD05F 102°(電木)		
適用 機種	Y 車系		

品名：NGK 火星塞蓋(電木)

規格	SD05F 180° 直		
適用 機種	打擋車系		

[請按此返回目錄](#)

# POSH



品名：二代手把套(有洞)(無洞)/巧克力手把套(有洞)(無洞) 規格：115mm/119mm/125mm

## 適用機種

全車系



品名：CNC 風嘴頭 規格：銀色/紅色/橘色/金色/黑色

## 適用機種

全車系



品名：CNC 鋁合金邊柱 規格：

## 適用機種

全車系



品名： 鋁合金墊片	規格： 6 . 8 . 10 . 12 m/m
-----------	----------------------------

適 用 機 種		
全車系		



品名： 前叉避震器彈簧	規格： 強化型
-------------	---------

適 用 機 種		
全車系		



品名： 鈦合金碟盤螺絲/白鐵碟盤螺絲	規格： 各式尺寸
--------------------	----------

適 用 機 種		
全車系		



品名： 鈦合金內外六角螺絲/白鐵內外六角螺絲	規格：各式尺寸
------------------------	---------

適 用 機 種		
---------	--	--

全車系		
-----	--	--



品名： 前避震器阻尼	規格：四迴路
------------	--------

適 用 機 種		
---------	--	--

--	--	--

請按此返回目錄